



OPRACOWANIE APLIKACJI WSPOMAGAJĄCEJ BUDOWĘ HARMONOGRAMÓW OPTYMALNYCH

Wykonał: **Michał Kolasa**

Kierunek: **Zarządzanie i Inżynieria Produkcji**

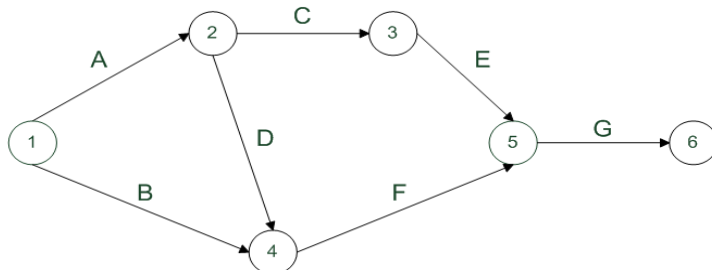
Promotor: **Prof. dr hab. inż. Ewa Majchrzak**

Specjalność: **Techniki Informatyczne w Inżynierii Produkcji**

Celem pracy magisterskiej było opracowanie aplikacji wspomagającej budowę harmonogramów optymalnych i wspomagającej obliczenia w metodzie ścieżki krytycznej.

W części teoretycznej pracy przedstawiono zasady budowy sieci czynności oraz metodę ścieżki krytycznej. Ponadto scharakteryzowano budowę harmonogramów optymalnych, a także omówiono analizę czasowo – kosztową.

W części praktycznej pracy dyplomowej zaprezentowano autorski program komputerowy oraz zweryfikowano poprawność jego obliczeń. Przy użyciu aplikacji przeprowadzono obliczenia dla stworzonego na potrzeby pracy projektu organizacji wesela oraz wykonano analizę czasowo – kosztową dla tego przedsięwzięcia.



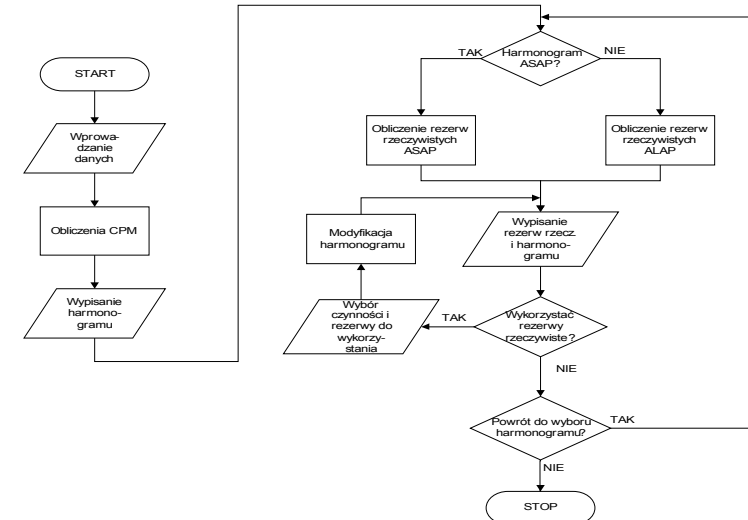
Przykładowa sieć czynności

Metoda ścieżki krytycznej służy do wyznaczania najkrótszego czasu realizacji projektu przedstawionego za pomocą sieci czynności.

Dzięki metodzie ścieżki krytycznej można określić:

- ✓ najwcześniejsze i najpóźniejsze momenty rozpoczęcia i zakończenia wszystkich czynności tworzących projekt,
- ✓ czynności krytyczne,
- ✓ dopuszczalne wartości czasów, o jakie można opóźnić czynności niekrytyczne.

Schemat blokowy działania programu



Harmonogram optymalny projektu wesela / podsumowanie

